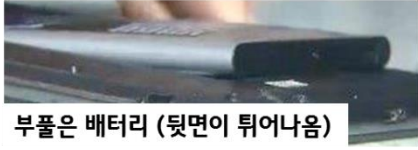


1. 이것만은 확인해 주세요!

① 전원을 껐다 켜 주세요 그리고 충전은 잘 되나요?

- 단말 전원 버튼 정상 동작 안됨 (충전되지 않음 포함)
- 배터리가 부풀 경우 매입 불가.



부풀은 배터리로 인하여 갈라진 틈새



부풀은 배터리 (뒷면이 튀어나옴)

② 설정 > 휴대폰(디바이스)정보에서 IMEI 값이 보이시나요, Wi-Fi 연결이 되시나요?

- IMEI 확인 방법 - 아이폰 : 설정 → 일반 → 정보IMEI확인.
- 안드로이드 : 설정 → 디바이스정보 → 상태IMEI 확인
- Wi-Fi 작동 확인 방법 : 설정-> Wi-Fi에서 설정을 켜 후 정상 작동 여부 체크

③ 계산기앱, 통화버튼을 눌러 1~9까지 눌러주세요

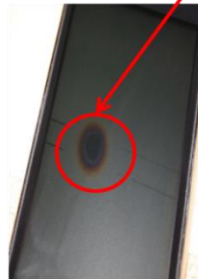
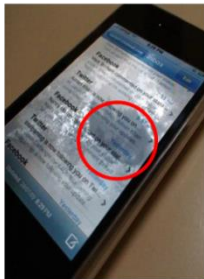
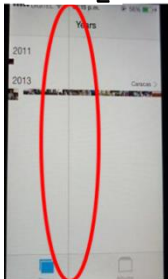
- 계산기 앱 또는 통화 버튼 실행하여 누른 숫자가 표시되지 않거나 다른 숫자가 표시



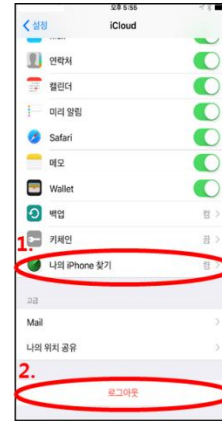
0번부터 9번까지 순차적으로 누름

④ LCD에 줄이 있거나, 침수화면변짐, 명든액정, 내부회로가 보일 정도의 심각한 액정파손이 있나요?

- 액정 전면 파손 (회로가 보일 정도의 심한 파손)
- LCD 줄
- 침수로 인한 화면변짐
- 명들거나 변색된액정



⑤ 아이폰 iCloud/ 나의 아이폰 찾기/ 암호잠금이 해제되어있나요?



◇ iCloud/나의iPhone 찾기-해제

1. 나의iPhone 찾기해제.
설정 > iCloud > 나의iPhone찾기해제.
2. iCloud에서로그아웃.
설정 > iCloud > 로그아웃.
3. 모든컨텐츠및설정지우기.
설정 > 일반 > 재설정 > 모든컨텐츠및설정지우기

4. 단말을 iCloud.com 계정에서 삭제
- 고객이 www.icloud.com/find에 애플ID로 로그인
- 제거 할 단말선택.
- 단말이 오프라인일경우, iPhone지우기를선택.
- 단말이 온라인일경우, iPhone 지우기를 선택한후 계정에서 삭제를 선택.

※ 애플ID와 암호가 매달게 마다 필요.

⑥ 디바이스 초기화가 되어있나요?

- 아이폰 : 설정>일반>재설정>모든 컨텐츠 및 설정 지우기 → 암호 입력 → Iphone 지우기
- 안드로이드 : 설정>일반>백업 및 초기화>(개인데이터) 초기화 >디바이스 초기화(필요 시 암호입력)

⑦ 버튼 혹은 심트레이가 없거나 파손되어있나요? 뒷유리도 한번 확인해주세요

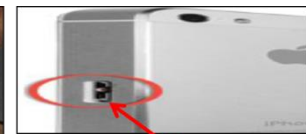
* 버튼 동작 불량량의 경우 5회 눌렀을 때 2회 이상 작동 안 하면 불량



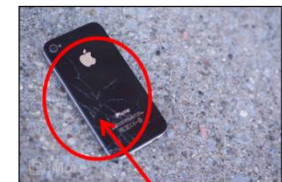
홈버튼 파손



버튼 빠짐



심트레이 분실



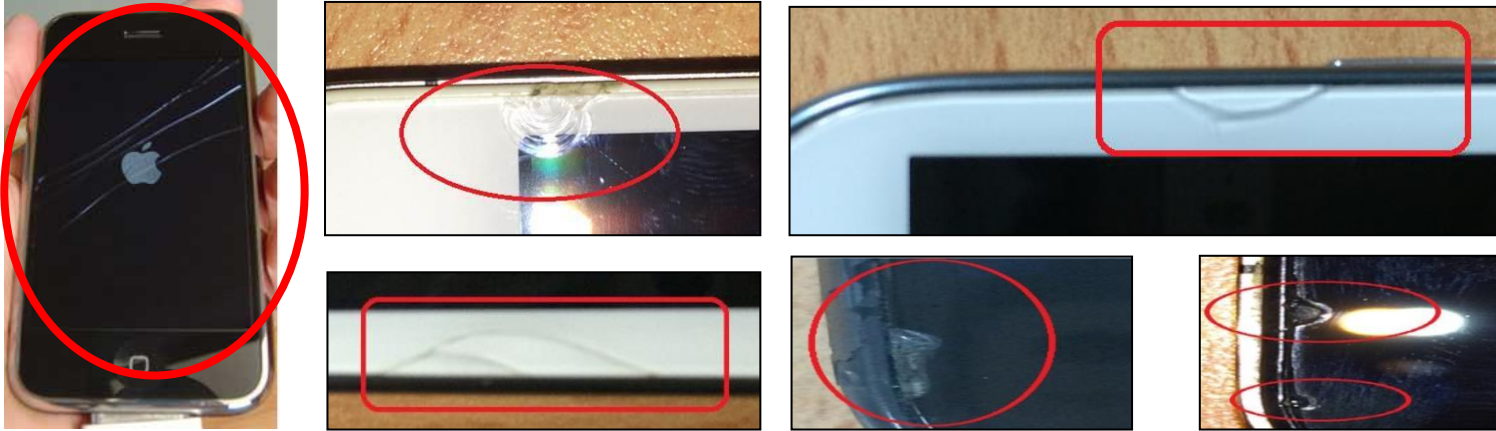
뒷면 유리파손

⑧ 본체, 배터리, 배터리 커버 가 모두 있나요?

2. 조금 낮은 가격에 삽니다!

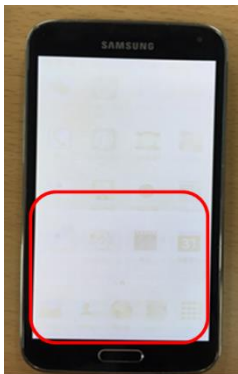
㉠ 터치는 잘되지만 액정이 깨져있어요!

- 액정 전면/측면 파손이 있으나 매입 불가 기준에 해당되지 않는 경우



㉡ 심한잔상, 백화, 지문인식불량, 터치펜이 없어요(한 가지라도 해당이 되는지 확인해주세요)

- 잔상 : 아이콘/버튼 외곽 선 외에 선 안의 컬러 색까지 보이는 경우



- 터치펜 없음 (해당 모델에 한함)



- 지문인식 작동여부 확인

- # 지문 설정된 폰
- 터치하여 정상여부 확인

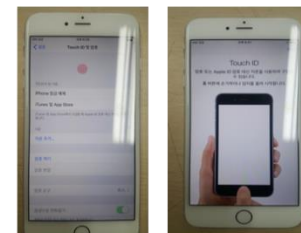


- 백화 현상_흰 점이 확인됨



- # 지문 미 설정폰 - 지문 추가 정상등록 여부로 확인

- 1) 아이폰 : 설정>Touch ID 및 암호 > 지문추가



- 2) LG : 설정>일반>지문 및 보안> 지문등록



- 3) 삼성 : 설정>잠금화면 및 보안>지문

