

U+ 가스rak 앱 사용설명서

로그인

- U+ One ID 아이디/패스워드 입력 후 로그인
- U+ One ID가 없는 경우, U+가스rak 로그인 화면 아래 “회원가입하기”를 통해 ID를 만들 수 있습니다.
- ※ U+ One ID는 고객이 보유하신 이메일 주소로 가입이 가능합니다.
- ※ 타인에게 ID/비밀번호를 공유하여 개인 정보를 타인에게 유출, 제공함으로써 발생한 문제에 대해 책임을 지지 않습니다.
- 비밀번호가 노출이 된 경우 즉시 비밀번호를 변경하시기 바랍니다.

문의

■ LG U+ 고객센터 “국번없이 101” ■ 단말 A/S 고객센터 “1577-1343”

앱 설치

- Play 스토어에서 “가스rak” “U+ 가스rak” 검색한 후 다운로드

앱 사용 조건

- Android 4.0 (Ice Cream Sandwich) 이상의 핸드폰에서 사용이 가능합니다.
- 앱 사용 시 고객의 휴대폰 요금제에 따라 데이터 요금이 발생할 수 있습니다.

가스rak 등록(페어링)

1

가스rak 등록(페어링)

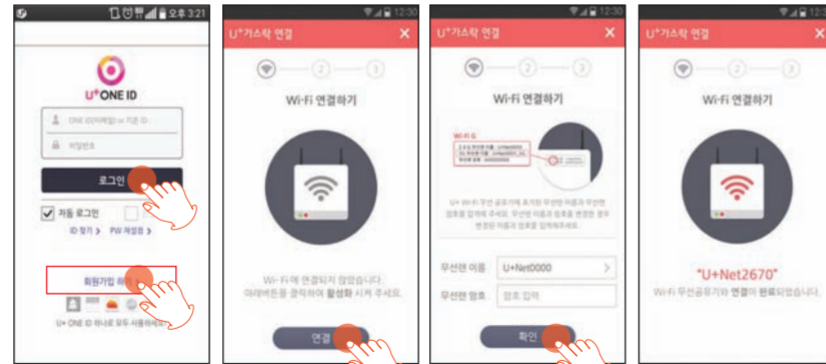
2

앱 이용 안내

3

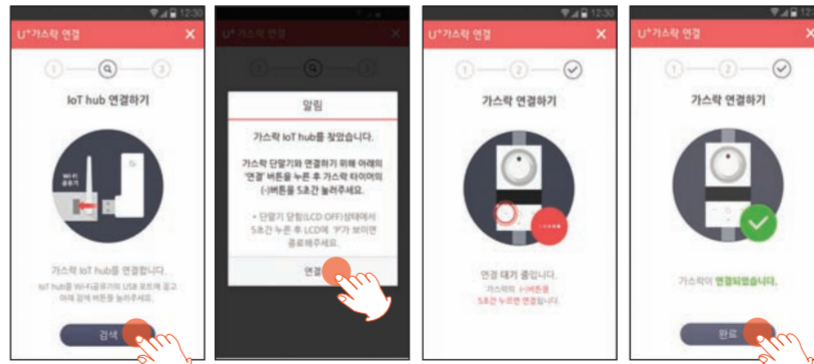
최초 개통시에는 설치기사가 직접 가스rak을 등록해 드립니다.

- ※ 로그인 화면의 “회원가입하기”를 클릭하여 가스rak 이용에 필요한 U+One ID 가입이 가능합니다.
- ※ 가스rak 등록 시 Wi-Fi 연결하기
- ▶ 검색된 무선공유기 중 “U+Net0000” 또는 “U+Net0000_5G” 선택
- ▶ Wi-Fi G 기기 우측 상단 스티커에 기재된 암호 입력



1 One ID 가입 후 로그인 2 Wi-Fi 연결 3 Wi-Fi 선택 4 Wi-Fi 연결완료

- ※ 가스rak 단말 타이머의 - 버튼을 5초간 눌러 연결하기



5 IoT hub 연결하기 6 가스rak 연결하기 7 가스rak 찾기완료 8 가스rak 연결완료

메인화면



1 밸브상태 확인 및 잠금

- 스마트 폰으로 집 안의 밸브상태를 원격으로 확인할 수 있습니다.
- 밸브가 열려있을 경우 “밸브잠금” 터치로 잠글 수 있습니다.
- ※ 단, 스마트 폰에서 밸브를 열 수는 없습니다.

2 “연결상태”, “가스밸브 주변 온도”, “배터리 정보 확인”

- 가스밸브의 통신 연결상태를 확인할 수 있습니다.
- 주변온도 감지 후, SMS 안내 및 자동잠금 기능이 제공됩니다.
- 경고온도 50℃, 55℃ 도달 시 SMS 발송, 위험온도 65℃ SMS 발송 및 자동 잠금
- ※ 화구로부터 수평거리 50cm 이상 띄워서 2M 이내 설치를 권장합니다.
- 배터리 잔여 정보를 알 수 있습니다.

3 개폐이력관리(알림)

- 가스밸브 열림, 밸브 닫힘, 위험온도 알림, 배터리 알림 등의 사용이력이 표시되고 확인할 수 있습니다.

4 새로고침

- 가스rak의 상태를 최신 상태로 갱신하여 보여줍니다.
- 가스rak 최신 상태 확인을 위해 수시로 새로고침을 눌러주세요.

5 가족 구성원 추가로 온 가족이 확인하고 제어 가능

- 관리자 + 최대 9명까지 구성원 추가가 가능하며, 등록된 사용자라면 누구나 밸브상태를 확인하고 잠글 수 있습니다.

6 설정

- 가족 SMS발송 관리, 가스rak 등록 및 삭제, 가스rak 이름변경, 이용권한 관리, 불륨조절, 기본 잠긴 시간설정, FAQ, 앱 및 접속기기 정보, 앱서비스 탈퇴 등 환경설정

설정

- 가스락 최초 등록자가 관리자가 되며, 관리자에 의해 초대받은 사람은 구성원 화면으로 볼 수 있습니다.

관리자 화면



초대받은 구성원 화면



가족 SMS 발송 관리

- 가스밸브 주변 온도가 50℃, 55℃, 65℃ 이상일 때
- 배터리가 부족할 경우 등록된 연락처로 SMS 발송이 되는 서비스입니다.



1 SMS 수신처를 추가 등록하고자 하는 경우 (연락처 직접등록)

- 추가 등록 시 연락처를 직접 입력 하시면 됩니다.

2 SMS 수신처를 추가 등록하고자 하는 경우 (주소록 연락처 등록)

- 기존 스마트 폰 주소록을 연동하여 연락처 등록 할 수 있습니다.

3 관리자 수신 번호가 변경되었을 경우

- 내정보 하단 “수정” 클릭하여 개인정보 변경
- ※연락처는 최대 10개까지 등록 가능합니다

이용권한 관리

- 구성원은 별도의 U+One ID 회원 가입 후 로그인 가능하며, 관리자가 함께 이용할 구성원의 ID를 입력 하여 초대할 수 있습니다. 구성원 초대를 통해 온가족이 함께 스마트 폰으로 원격제어를 할 수 있습니다.



1 구성원 초대

- 초대할 구성원의 U+One ID를 입력하여 추가할 수 있습니다.

2 사용 권한 부여 목록 및 권한삭제

- 추가한 구성원 목록을 볼 수 있습니다.
- 잘못된 구성원을 추가하였다면 삭제 가능합니다.
- ※구성원 추가는 최대 9명까지 가능합니다.
- ※본인이 구성원인 경우 관리자 정보가 나타나게 됩니다



1 가스락 삭제

- 관리자를 변경하고 싶을 때 (예 : 관리자A → 관리자B로 변경)
- 가스락 단말 리셋하여 재사용할 경우

2 가스락 등록

- 1인이 두 개 이상의 가스락 단말을 관리자로 등록하여 이용하실 경우
- ※ 가스락 추가 등록은 최초 등록 프로세스와 동일합니다.

3 가스락 이름변경

- 연결된 가스락 이름을 변경하실 수 있습니다. (예 : 우리집, 엄마집)
- ※ 한글 9자, 영문 16자 까지 제공

4 볼륨조절

- 가스락 단말의 볼륨을 4단계로 조절하실 수 있습니다.
- ※ 크게, 중간, 작게 및 음소거 설정 선택 가능

5 기본 잠금 시간설정

- 가스락 기본 잠금 시간을 30분, 1시간, 1시간30분, 2시간, 3시간 설정하실 수 있습니다.
- ※ 기본 잠금 시간설정은 1시간으로 설정되어 있습니다.

6 FAQ

- 자주하는 질문의 답변 제공

7 앱 및 접속기기 정보

- 앱 버전, 휴대폰 모델명, OS버전 등 확인 가능합니다.

8 앱 서비스탈퇴

- 앱서비스 탈퇴 안내 (U+ One ID 탈퇴 시 사전에 가스락 앱을 탈퇴 하는 용도입니다.)